



HERRAMIENTAS DE EVALUACIÓN

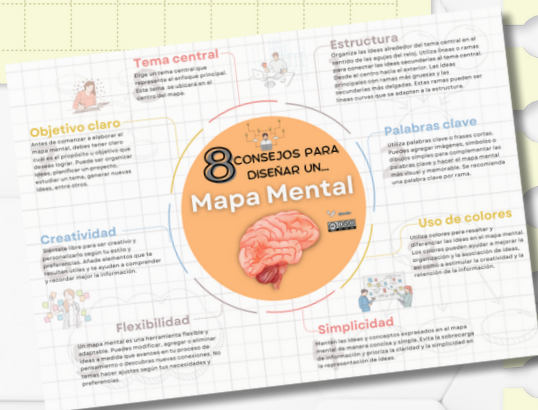
MAPAS DE APRENDIZAJE



Los **mapas de aprendizaje**, también conocidos como **mapas conceptuales** o **mapas mentales**, son herramientas visuales que **representan conexiones entre ideas, conceptos y datos**. Facilitan la comprensión y memorización de información al organizarla de manera estructurada y jerárquica, mostrando las relaciones entre los distintos elementos de un tema. Su flexibilidad los hace **aplicables a cualquier área del conocimiento**, y son particularmente útiles en el segundo y tercer ciclo de educación primaria para fomentar habilidades de organización del pensamiento, comprensión lectora, y estudio autónomo.

DESCRIPCIÓN

Un mapa de aprendizaje se suele iniciar con un **concepto central**, del cual se desprenden ramas hacia conceptos secundarios y terciarios, formando una **red de información**. Cada conexión entre los conceptos se marca con líneas o flechas, a veces acompañadas de palabras clave o frases cortas que **explican la relación** entre ellos.



IMPLEMENTACIÓN

Selección y Organización de Conceptos Clave:

- Después de la introducción y modelado, podemos hacer que trabajen en grupos para seleccionar los conceptos clave relacionados con el tema que van a representar en su mapa de aprendizaje. Pueden debatir y tomar decisiones sobre la jerarquía y la organización de estos conceptos.

Distribución Espacial y Diseño del Mapa:

- Una vez que los conceptos clave han sido seleccionados, trabajamos en cómo distribuirlos espacialmente en su mapa de aprendizaje. El espacio debe ser proporcional a la importancia de cada concepto, debemos decidir qué conceptos deben estar más cerca o más lejos del concepto central, y elegir un diseño que facilite la comprensión.

Uso de Conectores y Contenedores:

- Dándoles modelos exploran diferentes tipos de conectores (flechas, líneas curvas, líneas rectas, etc.) y contenedores (recuadros, círculos, nubes de palabras, etc.) para representar las relaciones entre los conceptos y agruparlos de manera representativa. Que experimenten con el estilo, el color y el grosor de los conectores y contenedores para mejorar la claridad y la estética del mapa.

EJEMPLOS

Estudio de las plantas: Podemos sugerir empezar con "Las Plantas" en el centro, ramificándose en subtemas como tipos de plantas, partes de una planta, fotosíntesis, y el ciclo de vida de las plantas. Cada rama puede subdividirse en detalles más específicos, como las funciones de las partes de una planta.

Historia local: Al explorar la historia de tu pueblo o ciudad, se puede crear un mapa que arranque con el nombre de la ciudad o pueblo en el centro, con ramas que representen momentos importantes, figuras históricas, eventos significativos, y cambios geográficos a lo largo del tiempo (casco antiguo, periferia...).

Sistema solar: En un mapa sobre el sistema solar, el sol estaría en el centro, con ramas que se extienden a cada planeta. Otras bifurcaciones podrían incluir información sobre las lunas de cada planeta, sus características físicas, y su órbita.

SITUACIONES PROPICIAS

- Resumen** de lo visto, para cerrar un periodo de estudio.
- Análisis de una historia** o novela para mostrar y analizar su **comprensión**.
- Iniciar un proyecto de investigación.** Para un proyecto que debemos iniciar, utilizan mapas de aprendizaje para organizar la información sobre aspectos específicos.





EINES D'AVALUACIÓ

MAPES D'APRENTATGE



Els **mapes d'aprenentatge**, també coneguts com a **mapes conceptuals** o **mapes mentals**, són eines visuals que **representen connexions entre idees, conceptes i dades**. Faciliten la comprensió i la memorització d'informació en organitzar-la de manera estructurada i jeràrquica, mostrant les relacions entre els diferents elements d'un tema. La seva flexibilitat els fa **aplicables a qualsevol àrea del coneixement**, i són particularment útils al segon i tercer cicle d'educació primària per fomentar habilitats d'organització del pensament, comprensió lectora i estudi autònom.

DESCRIPCIÓ

Un mapa d'aprenentatge sol iniciar-se amb un **concepte central**, del qual es desprenen branques cap a conceptes secundaris i terciaris, formant una **xarxa d'informació**. Cada connexió entre els conceptes es marca amb línies o fletxes, de vegades acompanyades de paraules clau o frases curtes **que expliquen la relació** entre aquests.



IMPLEMENTACIÓ

- ★ **Selecció i Organització de Conceptes Clau:**
 - Després de la introducció i modelatge, podem fer que treballin en grups per seleccionar els conceptes clau relacionats amb el tema que representaran al vostre mapa d'aprenentatge. Podeu debatre i prendre decisions sobre la jerarquia i l'organització d'aquests conceptes.
- ★ **Distribució Espacial i Disseny del Mapa:**
 - Quan els conceptes clau han estat seleccionats, treballem en com distribuir-los espacialment al seu mapa d'aprenentatge. L'espai ha de ser proporcional a la importància de cada concepte, hem de decidir quins conceptes han d'estar més a prop o més lluny del concepte central i triar un disseny que en faciliti la comprensió.
- ★ **Ús de Connectors i Contenidors:**
 - Donant-los models exploren diferents tipus de connectors (fletxes, línies corbes, línies rectes, etc.) i contenidors (requadres, cercles, núvols de paraules, etc.) per representar les relacions entre els conceptes i agrupar-los de manera representativa. Que experimentin amb l'estil, el color i el gruix dels connectors i contenidors per millorar la claredat i l'estètica del mapa.

EXEMPLES

Estudi de les plantes: Podem suggerir començar amb "Les Plantes" al centre, ramificant-se en subtemes com a tipus de plantes, parts d'una planta, fotosíntesi, i el cicle de vida de les plantes. Cada branca es pot subdividir en detalls més específics, com ara les funcions de les parts d'una planta.

Història local: En explorar la història del teu poble o ciutat, es pot crear un mapa que arrenqui amb el nom de la ciutat o poble al centre, amb branques que representin moments importants, figures històriques, esdeveniments significatius, i canvis geogràfics a allò llarg del temps (casc antic, perifèria...).

Sistema solar: En un mapa sobre el sistema solar, el sol estaria al centre, amb branques que s'estenen a cada planeta. Altres bifurcacions podrien incloure informació sobre les llunes de cada planeta, les seves característiques físiques i la seva òrbita.

SITUACIONS PROPÍCIES

- **Resum** de què s'ha vist, per tancar un període d'estudi.
- **Anàlisi d'una història** o novel·la per mostrar i analitzar-ne la **comprensió**.
- **Iniciar un projecte de recerca.** Per a un projecte que cal iniciar, utilitzen mapes d'aprenentatge per organitzar la informació sobre aspectes específics.

