



Buscando la enseñanza experta

El reto

Debemos mantener expectativas elevadas sobre todos/as nuestros alumnos/as.



No se debe dirigir solo a los más capaces.

Debemos tener altas expectativas de todos los alumnos/as en todo momento.

Es bueno que los alumnos/as tengan que afrontar dificultades y salir de la zona de confort.

Promover una....



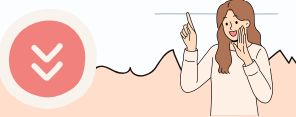
Mentalidad de crecimiento



Mentalidad fija

La explicación

Adquirir nuevos conocimientos y capacidades.



Principios para la explicación

Simple

Elige los conceptos que es fundamental que entiendan y relaciónalos con lo que los alumnos ya saben.

Inesperada

Despierta la curiosidad haciéndoles notar las cosas que no sabían.

Concreta

Dales la ocasión de hacer algo que convierta el concepto en real y significativo.

Creible

Dales la ocasión de experimentar algo que les haga creer en el concepto.

Emotiva

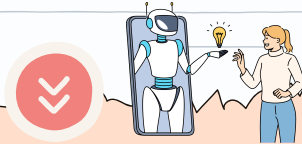
Haz que sientan algo como resultado de tu enseñanza (empatía, simpatía, ambición...)

Narrativa

Explica alguna historia que gire en torno al concepto; mejor si incluye un elemento humano o personal.

El modelaje

Que lo sepan aplicar a partir de modelos.



Modelos de trabajo

Modelaje en vivo

Realiza la tarea delante de ellos/as haciendo comentarios en voz alta y aceptando su ayuda para realizarla.

Modelos diferentes

Muestra modelos diferentes, pero que tengan en común las virtudes demandadas por los criterios evaluativos.

Ejemplos resueltos

Muestra ejemplos resueltos y comenta el proceso seguido para llegar a su elaboración o resolución.

Modelos de alumnos

Muestra modelos de alumnos con algún rasgo especialmente bueno como refuerzo del autor y de sus iguales.

Modelaje con expertos

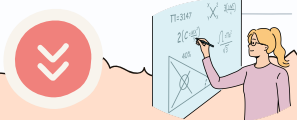
Muestra modelos hechos por expertos o invítalos a clase para que los alumnos/as puedan preguntarle.

Galería de la excelencia

Inspira una cultura del modelaje, archivando los trabajos excelentes y exponiéndolos. Sean de docentes o de alumnos.

La práctica

Dar el tiempo que necesiten para practicar el nuevo aprendizaje



Fases de la práctica

Dependencia

El profesor/a explica y hace un modelaje del nuevo contenido. Los alumnos sobre todo escuchan observan o toman apuntes.

Guiaje estricto

El profesor/a orienta la práctica mediante preguntas, apoyos y debates. El trabajo cognitivo se comparte con el profesor/a.

Guiaje ligero

Los alumnos empiesan por su cuenta el trabajo cognitivo recibiendo comentarios y apoyo por parte del profesor/a.

Independencia

Los alumnos trabajan con los nuevos conocimientos y los aplican durante un periodo extenso de tiempo sin la ayuda del profesor/a.

Autonomía

Los alumnos se sirven con independencia y fluidez de los nuevos conocimientos y de las capacidades aplicandolos a nuevos contextos

Las preguntas

Se hace reflexionar a los alumnos/as con amplitud, profundidad y exactitud.



Interrogatorio socrático



Fabrica un generador de preguntas



El feedback

Los alumnos/as reflexionan y mejoran sus conocimientos y capacidades.



Características

¿Sirve para llenar la laguna de aprendizaje?

¿Es aplicable?

¿Es adecuado a su finalidad?

¿Adopta la forma más efectiva?

¿Puede suponer un freno?

Evitar el exceso de feedback

Entre compañeros debemos modelar un feedback:

Amable

Concreto

Útil



Cercant l'ensenyament expert

El repte

Hem de mantenir expectatives elevades sobre tots els nostres alumnes.



No s'ha de dirigir només als més capaços.

Hem de tenir altes expectatives de tots els alumnes en tot moment.

És bo que els/les alumnes hagin d'afrontar dificultats i sortir de la zona de confort.

Promoure una.



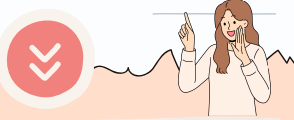
Mentalitat de creixement



davant d'una... Mentalitat fixa

L'explicació

Adquirir nous coneixements i capacitats.



Principis per a l'explicació

Simple
Tria els conceptes que és fonamental que entenguin i relaciona'ls amb allò que els alumnes ja saben.

Inesperada
Desperta la curiositat fent-los notar les coses que no sabien.

Concreta
Dóna'ls l'oportunitat de fer alguna cosa que converteixi el concepte en real i significatiu.

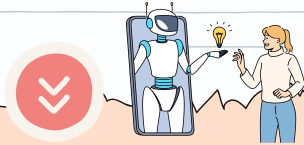
Creïble
Dóna'ls l'oportunitat d'experimentar una cosa que els faci creure en el concepte.

Emocional
Fes que sentin alguna cosa com a resultat del teu ensenyament (empatia, simpatia, ambició...)

Narrativa
Explica alguna història que giri al voltant del concepte; millor si inclou un element humà o personal.

El modelatge

Que ho sàpiguen aplicar a partir de models.



Models de treball

Modelatge en viu
Realitza la tasca davant d'ells fent comentaris en veu alta i acceptant la seva ajuda per realitzar-la.

Diferents models
Mostra models diferents, però que tinguin en comú les virtuts demandades pels criteris evaluatius.

Exemples resolts
Mostra exemples resolts i comenta el procés que s'ha seguit per arribar a la seva elaboració o resolució.

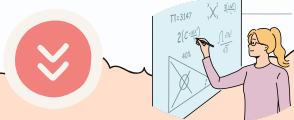
Models d'alumnes
Mostra models d'alumnes amb algun tret especialment bo com a reforç de l'autor i dels seus iguals.

Modelatge amb experts
Mostra models fets per experts o convidats a classe perquè els/les alumnes puguin preguntar-li.

Galeria de l'excel·lència
Inspirar una cultura del modelatge, arxivant els treballs excel·lents i exposant-los. Sigueu de docents o d'alumnes.

La pràctica

Donar el temps que necessitin per practicar el nou aprenentatge



Fases de la pràctica

Dependència
El professor/a explica i fa un modelatge del nou contingut. Els alumnes sobretot escolten observen o prenen apunts.

Guiatge estricte
El professor/a orienta la pràctica mitjançant preguntes, suports i debats. El treball cognitiu es comparteix amb el professor/a.

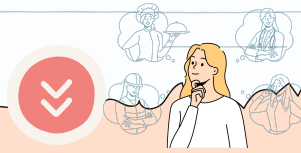
Guiatge lleuger
Els alumnes comencen pel seu compte el treball cognitiu rebent comentaris i suport per part del professor/a.

Independència
Els alumnes treballen amb els nous coneixements i els apliquen durant un període extens de temps sense la ajuda del professor/a.

Autonomia
Els alumnes se serveixen amb independència i flueixen dels nous coneixements i de les capacitats aplicant-los a nous contextos.

Les preguntes

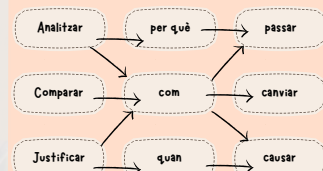
Es fa reflexionar els/les alumnes amb amplitud, profunditat i exactitud.



Interrogatori socràtic

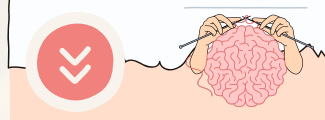


Fabrica un generador de preguntes



El feedback

Els/les alumnes reflexionen i milloren els seus coneixements i capacitats.



Característiques

Serveix per omplir la llacuna d'aprenentatge?

És aplicable?

És adequat a la seva finalitat?

Adopta la manera més efectiva?

Pot suposar un fre?

Evitar l'excés de feedback

Entre companys hem de modelar un feedback:

Amable

Concret

Útil